

# Bilan des activités 2007-2008

## Perspectives

**S Mathoulin-Pélissier pour le RCA**

**27 novembre 2008, 7<sup>ème</sup> Journée régionale du  
Réseau de Cancérologie d'Aquitaine**



# Les missions des réseaux régionaux de cancérologie : cahier des charges octobre 2007

- **Promotion et amélioration de la qualité en cancérologie**
- **Recueil des données et évaluation des pratiques en lien avec les CCC**
- **Promotion d'outils de communication**
- **Information des professionnels de santé, patients et proches**
- **Aide à la formation continue des professionnels de santé**
- **Coordination régionale opérationnelle**



# Promotion et amélioration de la qualité

## Les référentiels régionaux de pratique

### Référentiels régionaux validés et en cours d'élaboration (années 2006-2008)

	2006	2007	2008
<b>Référentiels validés</b>	Sarcomes des tissus mous (janvier)	MAJ Sein n°2 (février)	Lymphomes de Hodgkin
	MAJ Sein n°1 (mai)	Gliomes (décembre)	MAJ Sein n°3
<b>Référentiels en cours</b>	MAJ Sein n°2 Gliomes Poumon*	Lymphomes de Hodgkin Poumon* Ovaire	Poumon* Ovaire Tête et cou**
		MAJ Sein n°3	Dermatologie*** MAJ Côlon-rectum

\**Poumon : Poumon non à petites cellules / Poumon à petites cellules*

\*\**Tête et cou : Lèvres-Cavité buccale / Glandes salivaires / Oropharynx / Hypopharynx-Larynx / Nasopharynx / Sinus / Oreilles / Thyroïde / Chirurgie / Radiothérapie et chimiothérapie / Anatomopathologie / Radiologie*

\*\*\**Dermatologie : Mélanome / Carcinome / Lymphome cutané*

**2009 : validation des référentiels en cours, urologie et mise à jour des plus anciens**

# Promotion et amélioration de la qualité

## Les recommandations nationales : depuis 2007

- 1) Participation du RCA à la relecture nationale des **guides de recommandations concernant les affections de longue durée** de l'INCa

2007	2008
Cancer colorectal (septembre)	Cancer de la prostate (avril)
Mélanome cutané (novembre)	Lymphomes non hodgkiniens (septembre)
	Cancer du sein (septembre)

- 2) Diffusion par le RCA des **référentiels de bon usage des médicaments hors GHS de l'INCa**

2007	2008
<b>Cancers digestifs (janvier)</b>	<b>Rituximab (mai)</b>
<b>Oncologie thoracique (juillet)</b>	<b>Cancers du sein (août)</b>



# Promotion et amélioration de la qualité

## Les études régionales

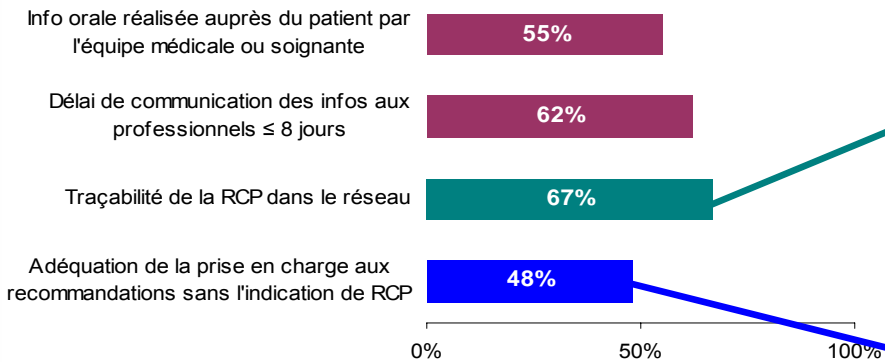
- **Sein**
  - Etude REPERES (avec Poitou-Charentes) : pratiques, satisfaction
  - Surveillance alternée (avec URMLA et Collège de Gynécologie)
- **Sarcomes des tissus mous**
  - Qualité de la prise en charge (PHRC inter-régional avec régions du Cancéropôle) : effet de plusieurs actions de formation/information
- **Gliomes**
  - Audit de la prise en charge en 2008

Valorisation du référentiel, des retombées, une utilité, des opportunités : certification des établissements, évaluation des pratiques professionnelles, activité de recherche évaluative du réseau

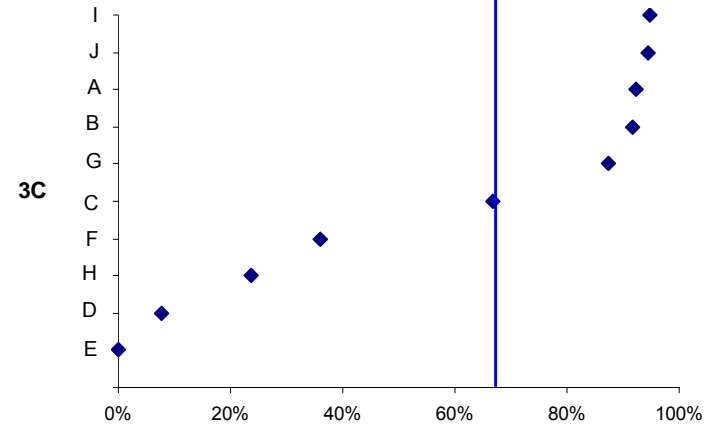


# Les 4 critères d'évaluation de la prise en charge pour les cancers du sein (2003-2004) : le point de départ

cohorte REPERES (901 patientes) et présentation de deux critères dans les dix 3C d'Aquitaine

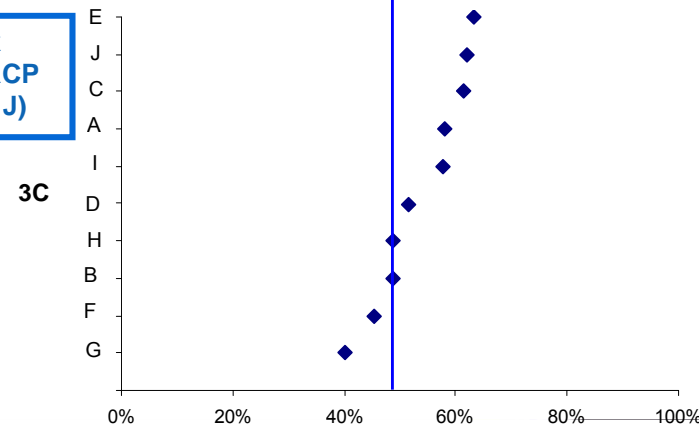


Traçabilité de la RCP dans les dix 3C d'Aquitaine (lettres A à J) Moyenne cohorte : 67%



Adéquation de la prise en charge aux recommandations sans l'indication de RCP dans les dix 3C d'Aquitaine (lettres A à J)

Moyenne cohorte : 48%



Actions à continuer avec les 3C

# Au total = Promotion et amélioration de la qualité

## Activité des Groupes thématiques régionaux : 2006-2008

GTR	Date création	Nombre de professionnels en 2008	Nombre de réunions		
			2006	2007	2008
Cancérologie cutanée	2007	91	-	1	3
Cancérologie digestive	2002	154	1	0	2
Gynécologie cancérologique	2001	126	2	4	1
Hémopathies malignes	2002	61	2	0	1
Neuro-Oncologie	2002	117	3	2	3
Sarcomes	2001	14	1	5	8
Sein / Ganglion sentinelle	2001	135	3	2	2
Tête et cou	2008	97	-	-	1
Thorax	2001	85	2	0	2
Anatomo-cytopathologie	2000	78	2	2	1
Douleur	2004	22	1	0	1
Imagerie médicale	2004	42	0	0	0
Médecine nucléaire	2001	98	4	6	4
Oncologie médicale	2001	41	1	0	0
Radiothérapie	2002	46	1	0	1



# Promotion et amélioration de la qualité

## Surveillance alternée des cancers du sein

- **Expérimentation pilote**
  - en collaboration avec le Collège de Gynécologie et l'URMLA
  - Participation de **193 médecins généralistes et gynécologues**
- **3 actions de formation** pour les médecins de ville dans les **3C**
  - Soirée de formation sur le cancer du sein et sa surveillance
  - Participation à une consultation d'un oncologue ou une RCP Sein
  - Formation sur l'aspect psycho-social de la prise en charge du cancer du sein
- **En 2008**
  - poursuite des actions de formation (soirée sur le cancer du sein dans 2 CCC, formation prise en charge psycho-sociale avec le soutien de la Ligue contre le cancer)
  - **Inclusion des patientes depuis l'été 2008 : 70 réalisées ou en cours d'inclusion dans 6 CCC au 15 novembre 2008**



# Des articulations ....

- **Centres de Coordination en Cancérologie : 3C**
- **3C avec coordination ville hôpital**
- **Pôle régional de cancérologie : expertise et recours – formation – enseignement**
- **Réseau régional**

- ⇒ **Établissement(s) de santé autorisés**
- ⇒ **Territoire de santé**
- ⇒ **Certains établissements de santé de la Région**
- ⇒ **Tous les établissements de la région : établissements autorisés et associés**



# Recueil de données et évaluation des pratiques :

## Centres de Coordination en Cancérologie

- Cellule qualité opérationnelle en cancérologie (temps médical/soignant et secrétariat)

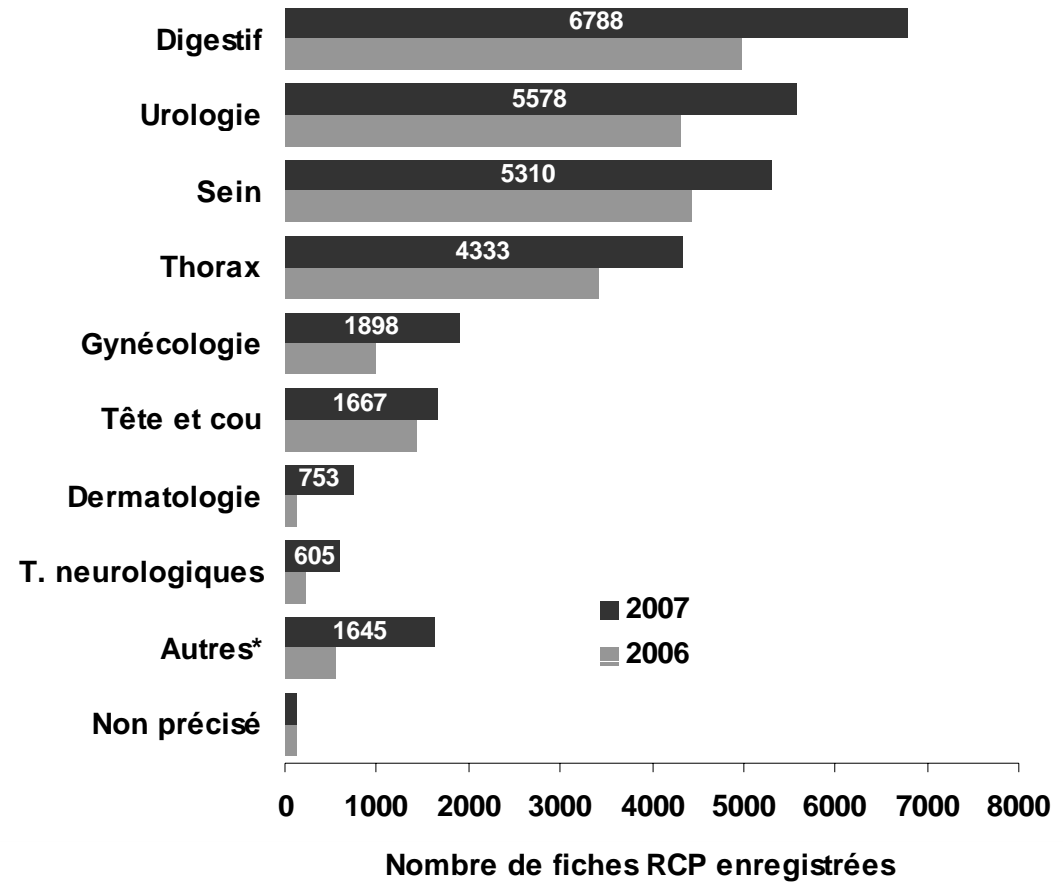
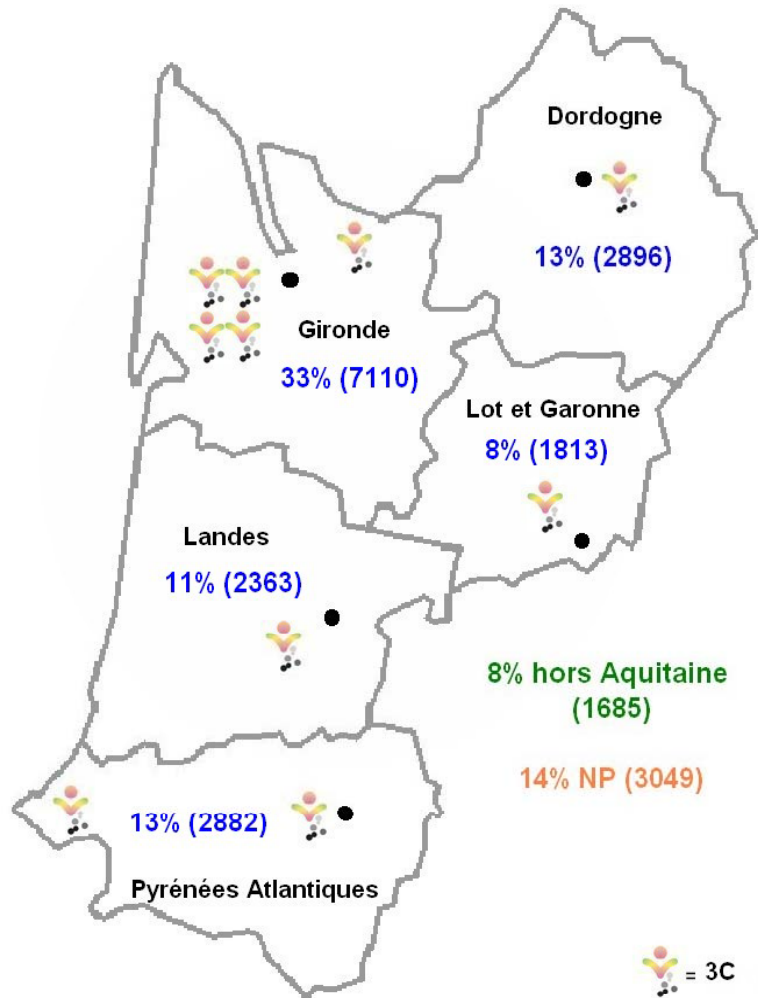
10 CCC reconnus en Aquitaine depuis fin 2006  
+ depuis 2006 : médecins, secrétaires, infirmières  
assistantes sociales, psychologues, qualitiens

- Organisation de la **pluridisciplinarité** (RCP, audits de procédures)
- Mise à disposition de **référentiels validés**, audits d'utilisation
- S'assurer de la mise en place **dispositif d'annonce** et de la remise du PPS
- S'assurer de l'accès **aux soins de support**
- **Information, orientation, aide pour les patients** jusqu'au suivi individualisé de leurs parcours
- Production d'informations, dont **activité, délais d'attente, accès aux essais cliniques et innovation**



# Aquitaine – patients atteints de cancer et RCP(\*) selon le département de résidence du patient

\* RCP enregistrées



# Focus : les 4 cancers les plus fréquents en RCP

	SEIN		PROSTATE		COLORECTAL		POUMON	
	Nb	(%)	Nb	(%)	Nb	(%)	Nb	(%)
<b>Nombre de patients*</b>	<b>3 672</b>	<b>17%</b>	<b>3 215</b>	<b>15%</b>	<b>2 631</b>	<b>12%</b>	<b>1 941</b>	<b>9%</b>
<b>Sexe</b>								
Homme	38	1%	3215	100%	1452	55%	1432	74%
Femme	3634	99%	0	0%	1179	45%	509	26%
<b>Age</b>								
< 75 ans	3024	82%	2165	67%	1546	59%	1497	77%
75 ans et +	583	16%	1022	32%	1064	40%	427	22%
NP	65	2%	28	1%	21	1%	17	1%
<b>Discussion</b>								
Pluridisciplinaire	3509	96%	3029	94%	2563	97%	1817	94%
Présentation simple	163	4%	186	6%	68	3%	124	6%
<b>Statut thérapeutique</b>								
Non traité antérieurement	1255	34%	1793	56%	904	34%	948	49%
En cours de Trt initial	1706	46%	440	14%	825	31%	350	18%
Déjà traité	571	16%	672	21%	729	28%	471	24%
NP	140	4%	310	10%	173	7%	172	9%

2009 : audit clinique par les 3C sur l'utilisation des référentiels : choix dans les 3C

# Soutien à la « formation » des professionnels : les personnels 3C, le Dispositif d'annonce

## 1) Formation missions 3C/ animation avec 3C

	2007 (8)	2008 (10)
<b>Collectives</b>		
<b>Secrétariats</b>	RCP, site internet, DCC, projet Topo cancer et gestion des données RCP	EMRCA, Dispositif d'Annonce Missions RRC, mise à jour DPRC, fiches RCP, projet sein, échange d'expérience, site Internet
<b>Médecins</b>	Référentiel, missions 3C, fiches RCP, projet , fiche RCP sein	Evaluation des pratiques, EMRC, SROS, DCC, RA, satisfaction patients, référentiels
<b>Individuelles pour secrétaires</b>	DPRC, fiche RCP, relations	DPRC, fiche RCP, relations

2009 : l'évaluation  
de la qualité

## 2) Formation information échange sur le Dispositif d'Annonce

- Demandes de formation exprimées par les 3C
- Etude des besoins par le RCA avec les 3C
- Groupe de travail avec 4 CCC → contenu formation
- Public cible :
  - personnels n'ayant pas encore bénéficié de formation au DA
  - pluri professionnels (**médecins, cadres de santé, infirmiers, manipulateurs en radiothérapie, psychologues, assistantes sociales**)
  - invitation des directeurs à la 1<sup>ère</sup> matinée
- 3 sessions de 2 jours : 215 inscrits au total
- Evaluation après chaque session

2009 : janvier 3<sup>ème</sup>  
session



# Communication : certification Health On the Net (HON code) du Site Internet (www.canceraquitaine.org)

Accueil > Information Professionnelle > Les Essais Cliniques



Nous adhérons aux principes de la charte HONcode. Vérifiez ici.

Rechercher

Page modifiée le 03/10/2008 à 10:05

## Le réseau

- > Organisation
- > 3C - Centre de Coordination en Cancérologie
- > Pédiatrie et cancer : RESILIAENCE
- > Groupes thématiques régionaux
- > Liens utiles

## Informations - Professionnels

### Référentiels et recommandations

- Régionaux
- Nationaux

### Tumorothèque régionale

- Présentation
- Documents
- Lettres d'information

### Recherche et Evaluation

- Présentation
- Equipe mobile de recherche clinique
- Colon Rectum
- Sein
- Ganglion sentinelle
- Sarcomes

### Les Essais Cliniques

- Présentation

### Projet Surveillance Sein

- Présentation
- Formation
- Organisation
- Documents

### Système d'information


- Présentation

### Journées régionales


## Les essais cliniques

**Essais cliniques :** [les réponses à vos questions](#)

### Les protocoles d'essais thérapeutiques : où les trouver ?

- Registre national des essais cliniques (INCa) 


**N.B. :** un filtre a été créé pour la région Aquitaine, ainsi il suffit de taper dans la recherche le mot "aquitaine" pour avoir la liste des essais en région.

- Registre international des essais cliniques 

### Les essais en région Aquitaine

- Le pôle régional **NOUVEAU**
  - les [essais promoteurs du CHU de Bordeaux](#)
  - les [essais promoteurs de l'Institut Bergonié](#)
- L'ensemble de l'Aquitaine, *en préparation*

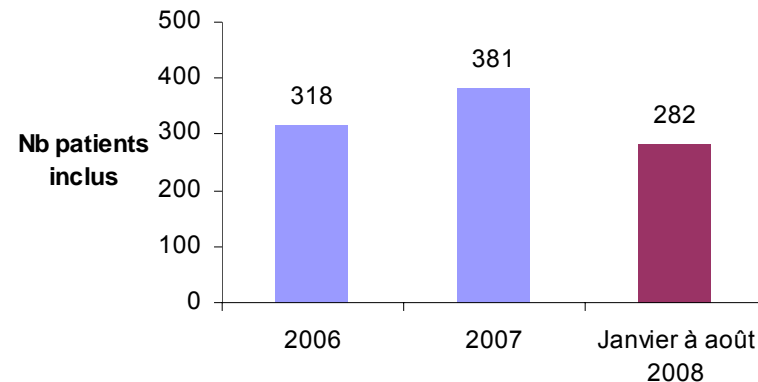
### Documents d'information sur les essais cliniques

- Ligue nationale contre le cancer 

**2009** : nouvelle plaquette du RCA ; Lettre d'information électronique

# Equipe mobile de recherche clinique en Aquitaine

- **Nombre de patients inclus dans des essais cliniques**



- **Soutien de la ligue pour les déplacements des ARCs**
- **Pérennisation : circulaire budgétaire DHOS (2008)**
- **Avec une coordination régionale (RCA, comité de pilotage)**

**2009 : suivi des équipes et des activités**



# Au total = Coordination régionale : 2006-2008

- **Des ajustements / évolution nationale et régionale**
  - Pédiatrie ; tumorothèque
  - Soutien 3C, rencontre 3C
  - Dossier commun de cancérologie
  - Tableaux de bord ; rapport d'activité
- **Des personnes contacts (ex : référentiels / 3C / DCC)**
- **Des partenariats / rencontres sur des thèmes communs, projets avec mutualisation de l'expertise**
  - Télésanté Aquitaine
  - Omedit
  - CCECQA
  - URMLA
  - Registres des cancers
  - Ligue contre le cancer
  - Canceropole Grand-Sud-Ouest
- **Plan cancer : le nouvel élan dès 2009**



## **Etude « Les Français et le cancer » Octobre 2008- IFOP pour La Ligue contre le cancer**

### **Les acteurs reconnus d'information sur le cancer sont :**

- Les médecins généralistes : 49%
- Les médecins spécialistes : 30%

### **Plus de 80 % des interviewés sont « plutôt d'accord » avec ces affirmations**

- Dans le futur de nouveaux traitements vont faire leur apparition
- La prise en charge psychologique est importante dans la lutte contre le cancer
- Les traitements contre le cancer ont beaucoup évolué ces dernières années
- Il n'y a pas assez de budget pour la recherche dans les traitements anticancéreux



## Les principales priorités évoquées à la très grande majorité

- Garantir une **équité d'accès** aux traitements pour les patients
- Donner une impulsion forte à **la recherche** sur le cancer
- Améliorer la **prise en charge psychologique** des patients
- Garder son emploi
- Diminuer les effets secondaires des traitements
- Améliorer l'accompagnement de l'entourage
- Garantir l'accès à une assurance et à un emprunt

