

Dossier Communicant de Cancérologie

DCC - DMP

L'objectif global de la **Phase Pilote DCC-DMP** est de permettre aux professionnels de santé le **partage de documents médicaux** tout au long de la prise en charge du cancer.



Le **Plan Cancer 2009-2013** insiste sur une meilleure **coordination** du parcours de soins afin que les patients soient mieux accompagnés pendant et après la phase aiguë de leur traitement, en particulier entre **l'hôpital** et la **ville**.



L'Aquitaine fait partie des sept premières régions à déployer le Dossier Communicant de Cancérologie (DCC-DMP)

Via les centres de coordination (3C) :

Les acteurs de la prise en charge, 1ers usagers du **DCC** au sein du **DMP**, seront associés à sa mise en œuvre.



Patients



Acteurs RCP, médecins, 3C



Laboratoires



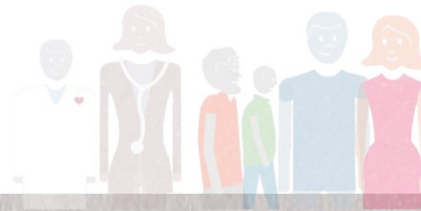
Spécialistes, médecins traitants



ES autorisés en cancérologie, 3C

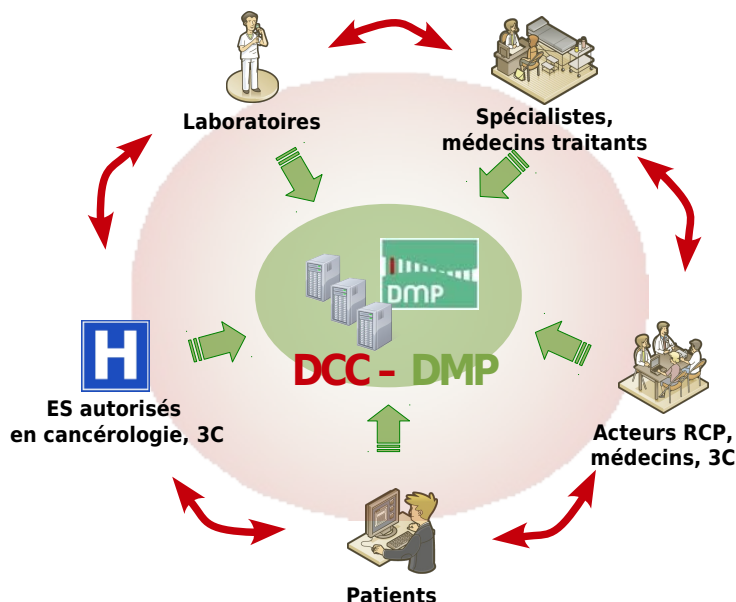
Cette première phase, qui durera deux ans, est portée dans notre région par le binôme Réseau de Cancérologie d'Aquitaine (**RCA**) et TéléSanté Aquitaine (**TSA**), avec le soutien de l'**ASIP Santé**, de l'**INCa**, et de l'**ARS Aquitaine**.

L'**INCa** et l'**ASIP Santé** ont signé un accord de partenariat sur la base d'un **DCC défini comme un service du DMP** respectant le cadre national d'interopérabilité.



La phase pilote du **DCC – DMP** en Aquitaine

Stratégie régionale



1° Étape : Gestion de l'Identifiant National de Santé (INS) pour l'échange informatisé de données patients avec les 3C, réflexion avec les acteurs sur les processus.

2° Étape : Mise en œuvre de la DMP-Compatibilité pré-requis au partage de documents dans le DMP.

3° Étape : Mise en œuvre de processus informatisés via le DCC-DMP, partage de documents structurés (CR Anatomocytopathologique, CR-RCP, ...).

Le binôme **TSA-RCA** interviendra auprès des acteurs régionaux par le biais de l'**accompagnement au changement** et dans l'**appropriation du DCC-DMP**.

L'objectif est d'assurer la **mise en œuvre du partage de documents médicaux spécifiques à la prise en charge des cancer** au sein du **DCC-DMP**.

Généralisation des usages autour du DCC



Pour nous contacter :
dcc@sante-aquitaine.org

Pour TSA : Christian Caubet
Directeur de projet
www.sante-aquitaine.fr

Pour le RCA : Dr Stéphanie Hoppe
Médecin coordonateur
www.canceraquitaine.org

