

Réunions de Concertation Pluridisciplinaire

Utilisation de la fiche générique en Aquitaine : bilan après 4 ans, évolution et perspectives

Dr S Mathoulin-Pélissier

E Pinon, F Jouson, Dr JL Renaud-Salis
Pour le Réseau de Cancérologie d'Aquitaine

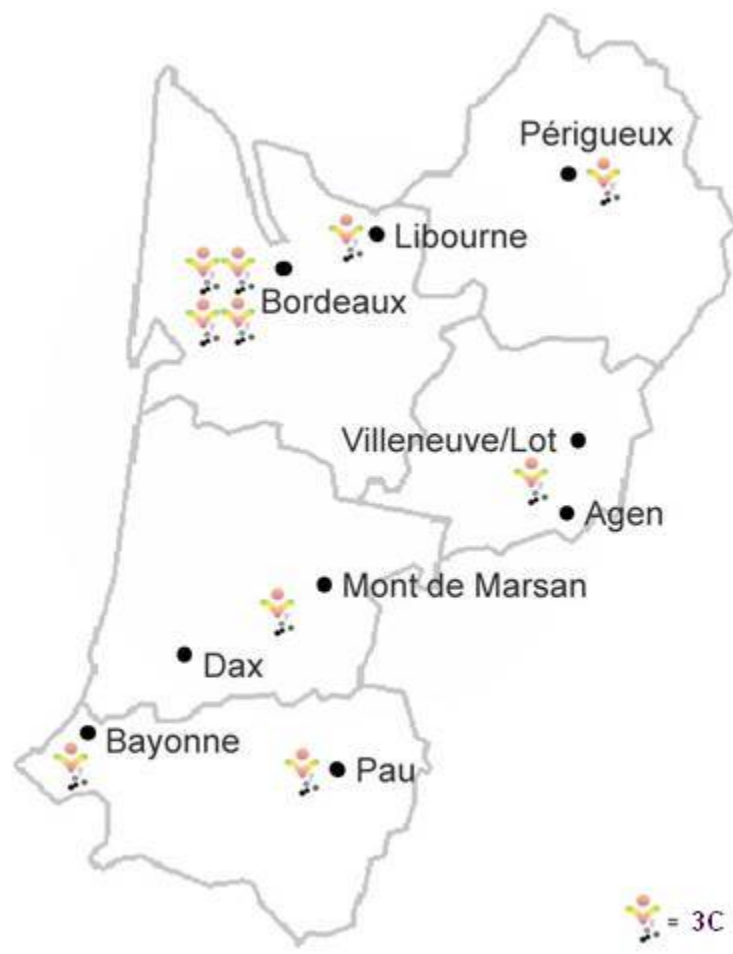
3^{ème} Assises nationales des Réseaux de Cancérologie

Nice 13 septembre 2007



Présentation de la région et des cancers

- 3 millions d'habitants (50% en Gironde)
- 5 départements
- 14 000 nouveaux cas de cancers (2000)
 - Sein (2230)
 - Prostate (2286)
 - Colo-rectal (2044)
- Environ 6000 médecins dont 3000 MG
- 1 réseau régional de cancérologie et 10 centres de coordination en cancérologie
 - GIP RCA (2002)
 - Renouveau DRDR (2006-2008)



Dossiers et Patients vus en Réunion de Concertation Pluridisciplinaire (RCP), dont **une fiche RCP est enregistrée dans le Dossier Patient du Réseau de Cancérologie d'Aquitaine**

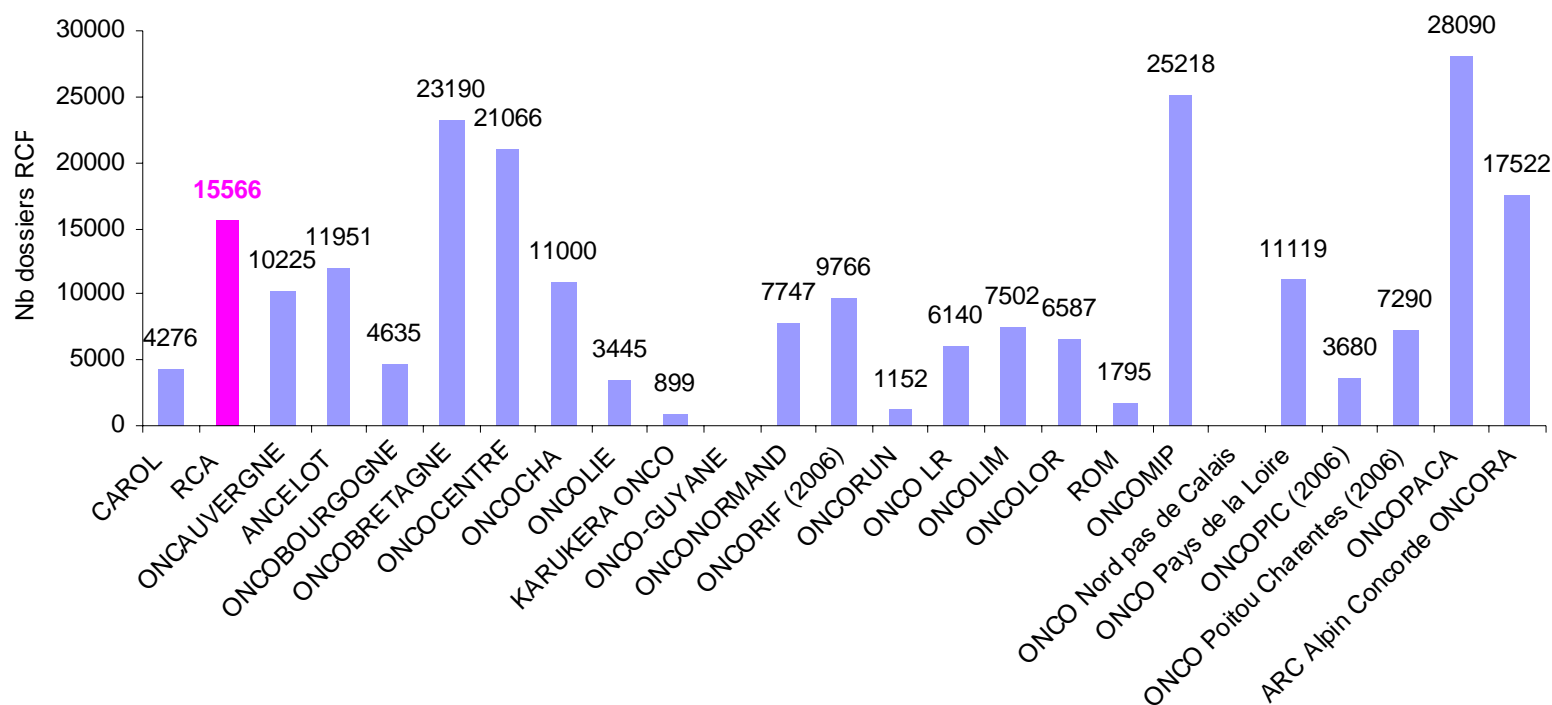
	Nombre de Dossiers	Nombre de Patients
Année 2003	8245	6581
Année 2004	13348	10041
Année 2005	15566	12053
Année 2006	20570	16047

1. Exhaustivité des RCP : estimation de 80%
2. Plus de 4 000 Réunions de concertation comptabilisées par an depuis 2002

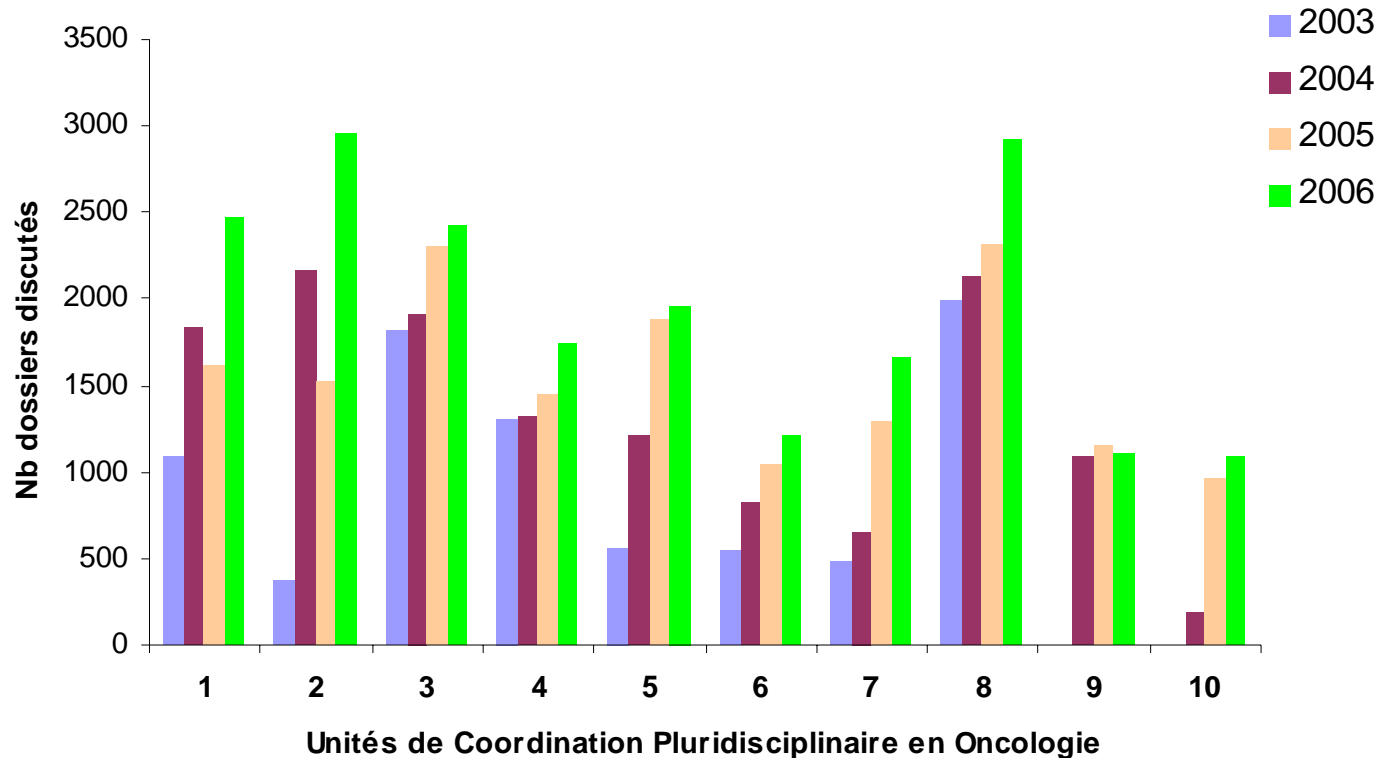


Les réunions de concertations dans les réseaux régionaux en 2005 (source de données : Inca)

Nombre de dossiers de patients présentés en RCP en 2005 (attention parfois des déclarations)

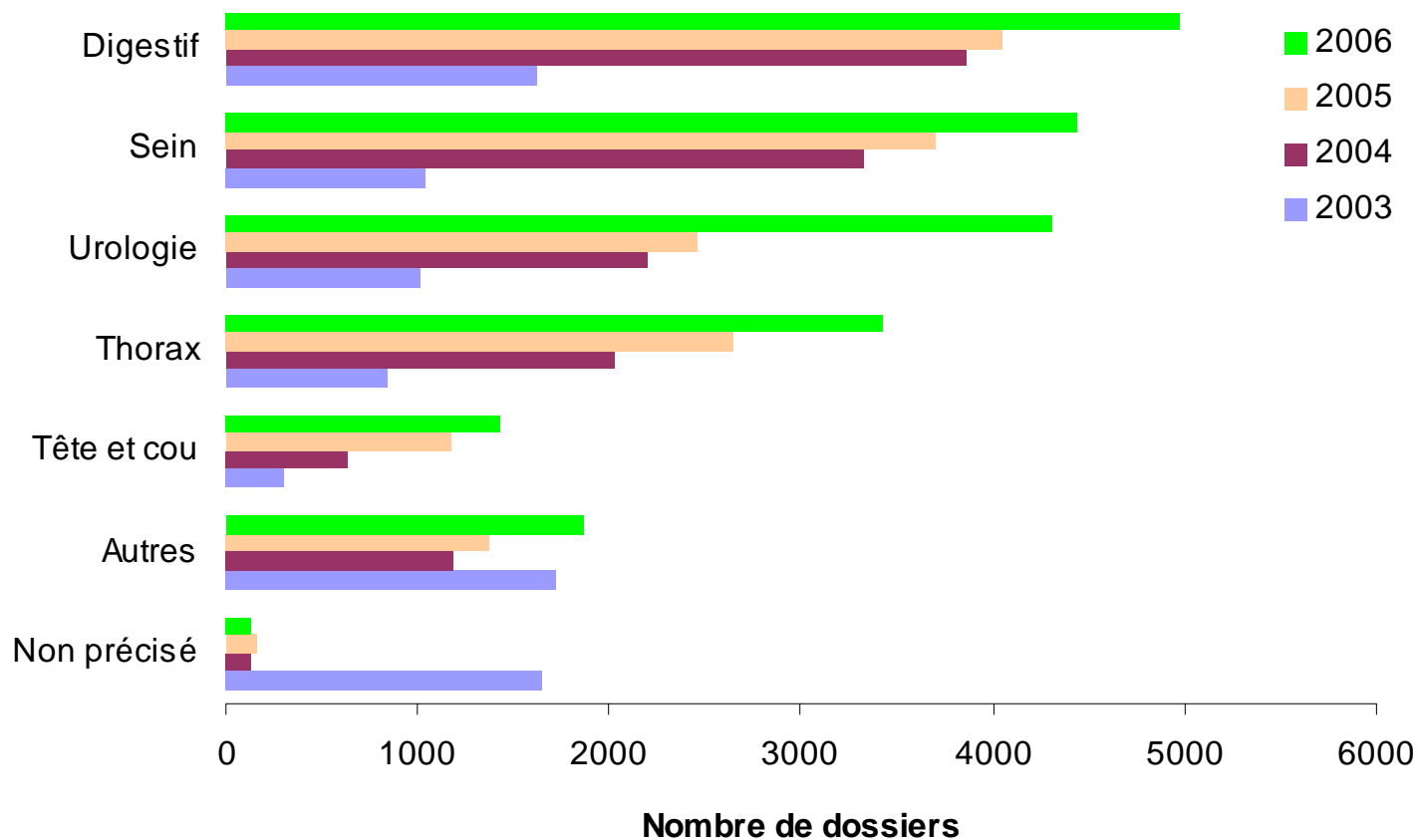


Les réunions pluridisciplinaires de 2003 à 2006 dans les 10 Unités de Coordination d'Aquitaine (nombre de dossiers médicaux discutés)



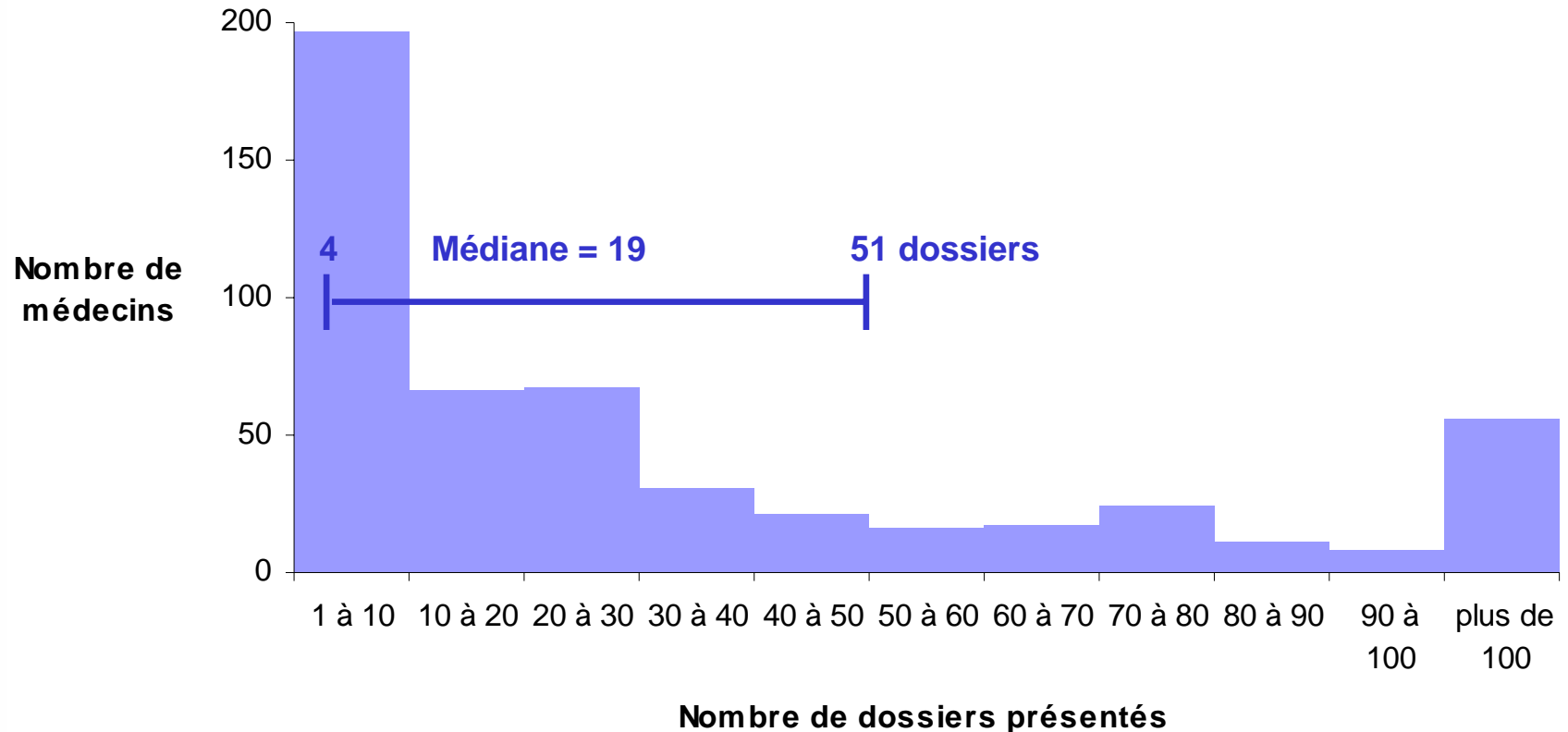
**En 2006, 20 000 dossiers, 16 000 patients
et plus de 500 médecins présentent des dossiers lors de RCP**
(nb : 8 000 dossiers en 2003, 13 000 en 2004, 15 000 en 2005)

Dossiers présentés en RCP selon les principaux types de localisation – 2003 à 2006



Nombre de dossiers présentés par médecin en RCP en 2006

La moitié des médecins présentent plus de 19 dossiers en RCP dans l'année



RCP: médecins et dossiers en 2006

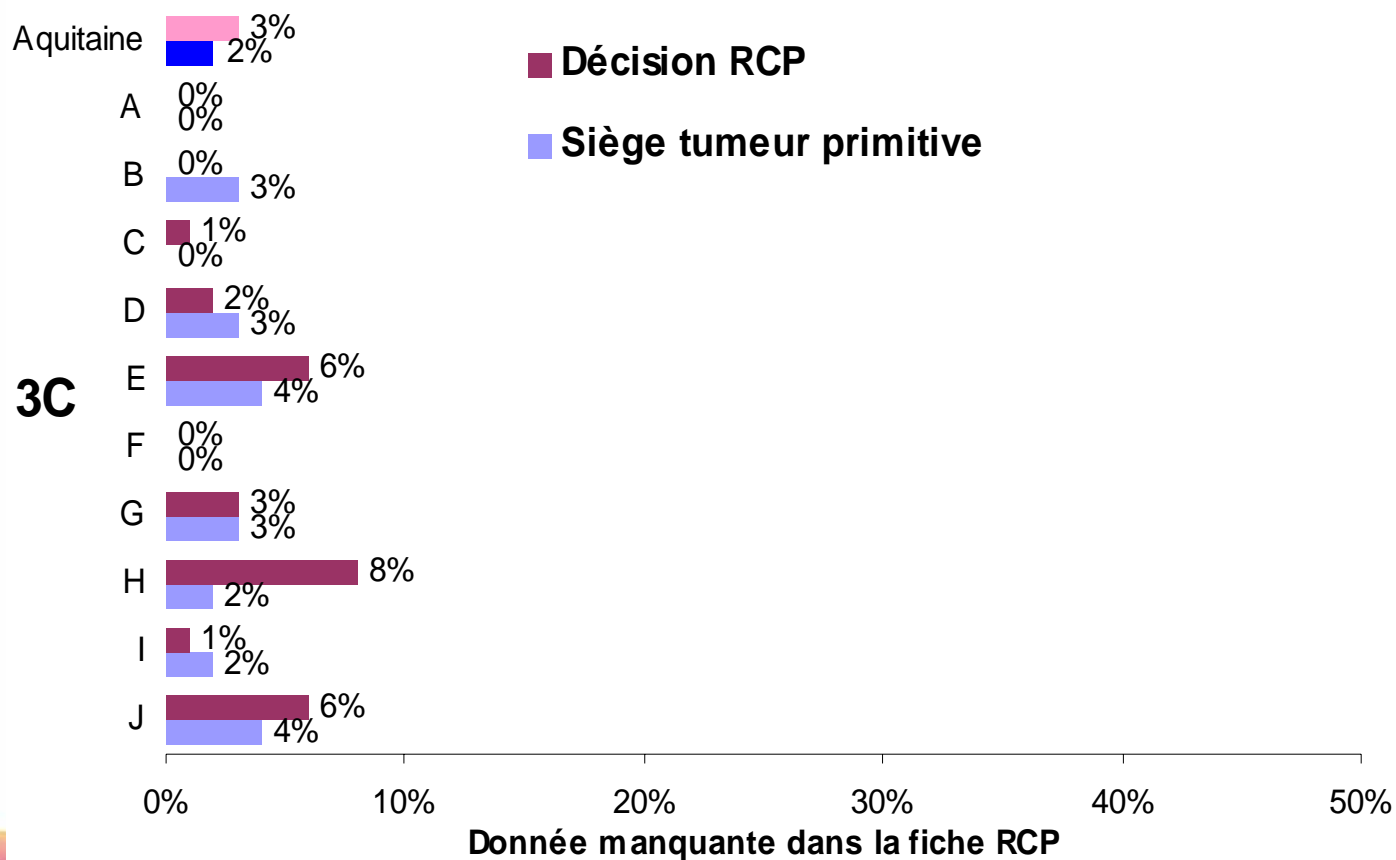
Sp Médecins présentant	Nombre de médecins (514)	Dossiers présentés (20 570)
Chirurgiens	244 (47%)	9871 (48%)
Dont urologues	47 (9%)	3669 (18%)
gynécologues	58 (12%)	1816 (9%)
ORL	29 (6%)	834 (4%)
Gastro-entérologue	76 (15%)	2556 (12%)
Oncologue (médical et radiothérapeute)	55 (10%)	2822 (13%)
Pneumologue	50 (10%)	2410 (12%)
Généraliste	21 (4%)	199 (1%)
Autres*	68 (14%) Dont 29 radiologues	2712 (13%)

Complétude des données enregistrées

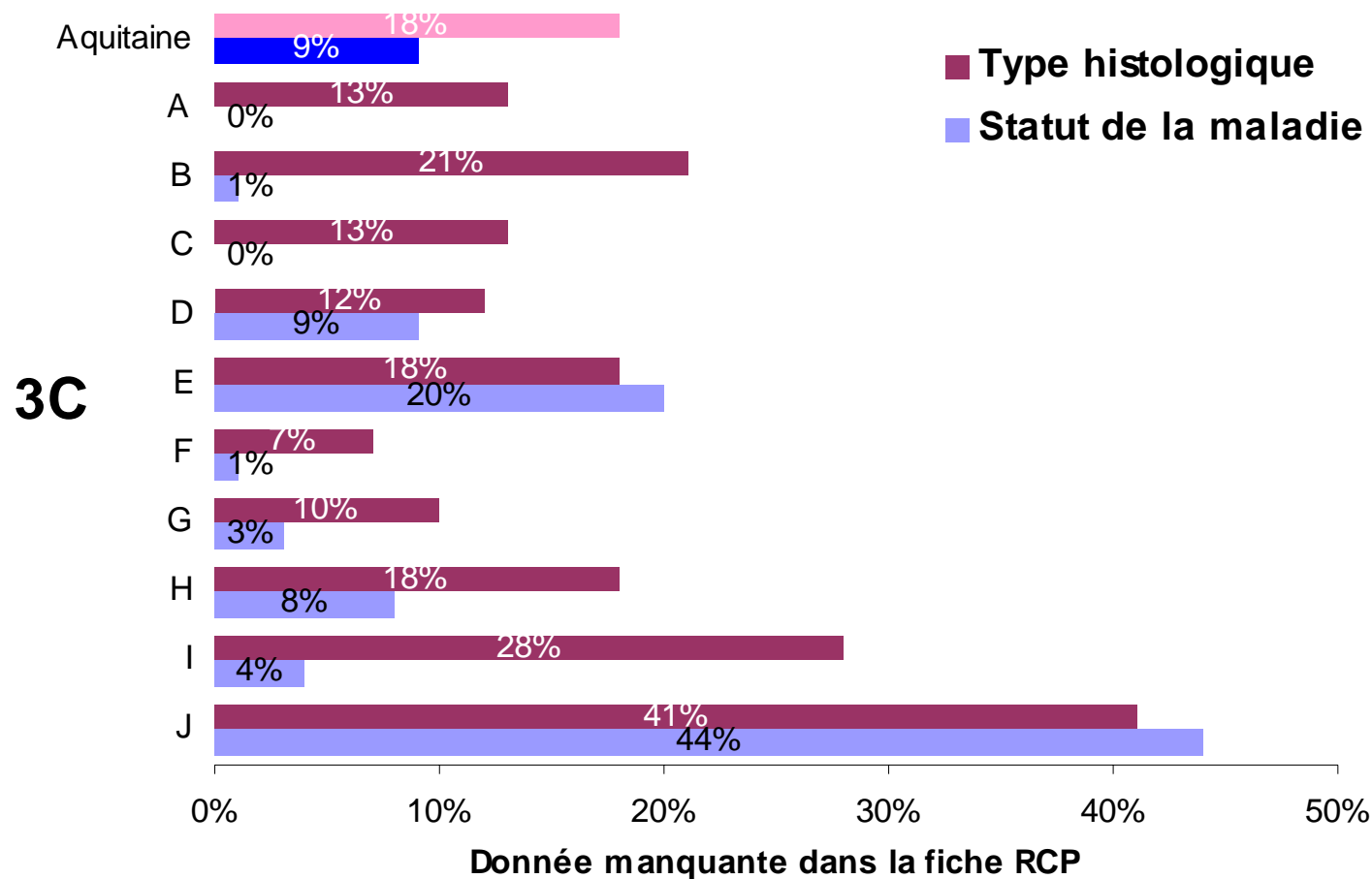
en 2006 : 20 000 fiches, 16 000 patients, les 10 3C

Information de la fiche RCP INCa	Données manquantes (%)
Spécifiques RCP (date, dossier discuté, type, motif, décision) Siège de la tumeur primitive Plan de traitement proposé	Moins de 3%
Code postal / ville de résidence du patient Statut thérapeutique de la maladie Latéralité des tumeurs (sein et thorax) Type histologique Médecin présentateur et médecins présents Traitements déjà réalisés Localisations métastatiques	De 4 à 24%
Etat général du patient (code OMS) et Comorbidités Circonstances de découverte de la tumeur Date du prélèvement et cTNM Rechute (MAIS en cours d'appropriation)	Plus de 40%

Complétude des données enregistrées en 2006 par 3C : 1^{er} exemple



Complétude des données enregistrées en 2006 par 3C : 2^{ème} exemple



Complétude des données de RCP : discussion

- **Suivi : Un marqueur de l'appropriation**
- **Amélioration depuis 2003** (actions d'évaluation et de formation)
- **Nouvelles données introduites dans la fiche en juin 2005 par l'INCa** (en cours d'appropriation)
- **Sensibilisation difficile car données peu pertinentes au moment de la RCP**
 - Ex : dépistage
 - Lien centre de dépistage et RRC à faire
- **Compte rendu standardisé anapath: une nécessité**
- **Demande par les cliniciens de fiche par localisation**
 - Fiche **sarcome** validée, proposition dans l'unité sarcome interrégionale
 - Fiche **sein** en cours de validation régionale
 - Des "pour"
 - Des "contre"
 - Fiche **digestif** en cours d'élaboration



Evaluation régionale (1) : Audit régional des RCP (mars 2007)

- **Une réunion RCP de décembre 2006 dans chaque 3C**
 - 312 dossiers (2%) parmi 15 339 ayant fait l'objet d'au moins une rémunération en 2006
 - 9 réunions (3%) sur 333 RCP ayant eu lieu en décembre 2006
- **Comparaisons**
 - Feuille de présence des médecins à la RCP et nb dossiers discutés
 - Nb fiches RCP enregistrées dans le Syst d'information
- **Anomalies : des exceptions toujours expliquées**
- **Actions**
 - Amélioration fiche de présence
 - Questionnaire secrétariat dans chaque 3C
 - Intégration dans le DPRC : Feuille de route Inca DCC en Aquitaine



Conclusion : Les actions à mettre en place après l'évaluation des RCP

- **Niveau régional par le Réseau avec les 3C**
 - Formation des secrétariats (2002-2006)
 - Evaluation régionale par le Réseau
 - Retro-information annuelle (2002-2006)
 - Réponses aux demandes formulées par les médecins des UCPO
 - Rétro-information trimestrielle (2007)
 - Suivi de la mise en place des 3C (ARH)
 - Formation des 3C et évaluation par les 3C (2007-2010)
- **Niveau national par l'INCa avec les Réseaux**
 - Fiche générique Inca : retour d'autres réseaux et mise à plat minimale nécessaire
 - Compte-rendu Anapath et Réseau régional
 - Centre de dépistage et Réseau régional
 - Tumorothèque et Réseau régional



Merci à tous les participants et membres du RCA

